

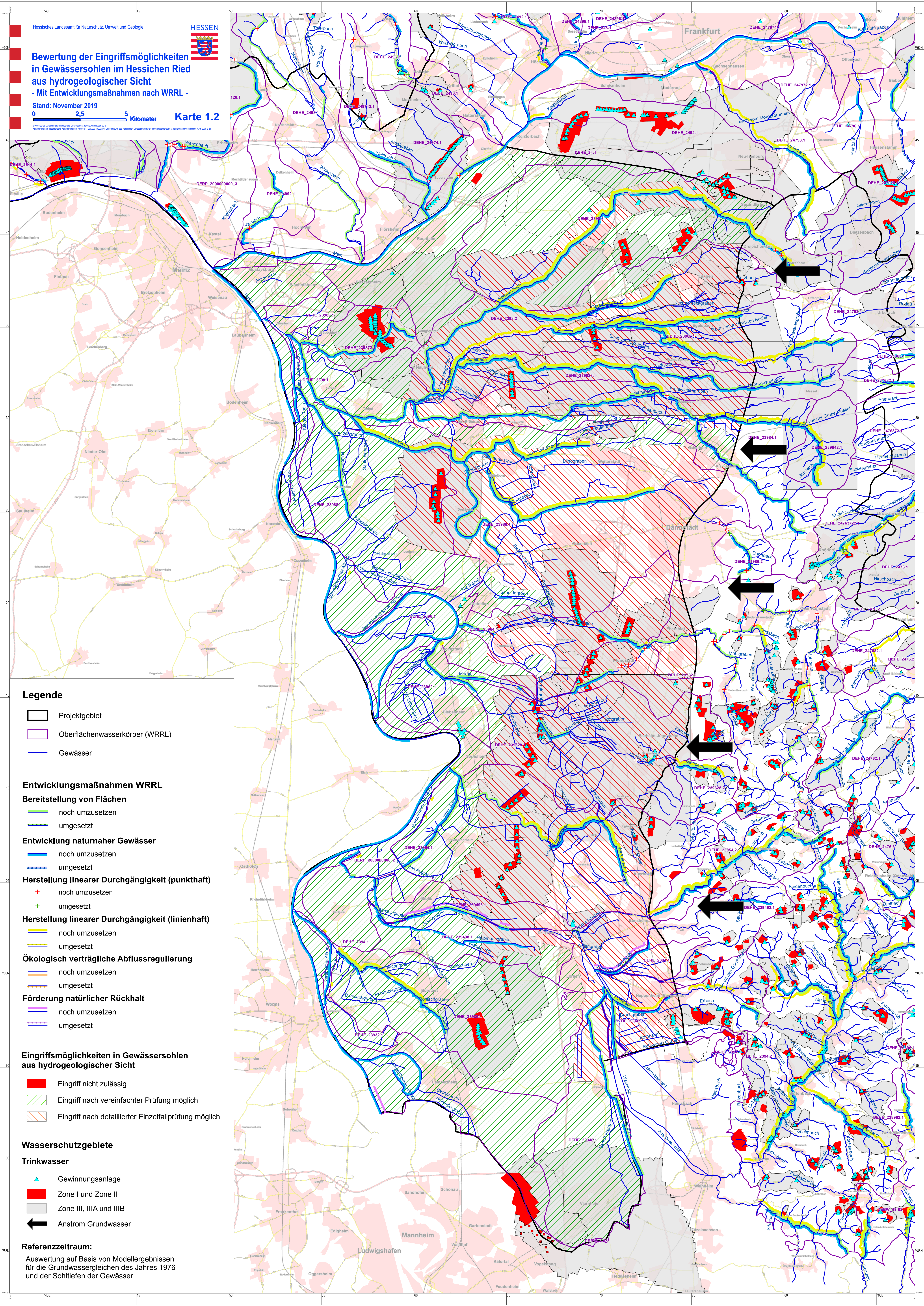
Bewertung der Eingriffsmöglichkeiten in Gewässersohlen in Hessischen Ried aus hydrogeologischer Sicht - Mit Entwicklungsmaßnahmen nach WRRL -

Stand: November 2019

0 2,5 5 Kilometer

Karte 1.2

© Hessisches Landesamt für Naturschutz, Umwelt und Geologie, Wiesbaden 2019
Kartographie: Topographische Kartengrundlage: Hessen 1:200.000 (H200) mit Genehmigung des Hessischen Landesamtes für Bodenmanagement und Geoinformation vertrieht; V.Nr. 2006-3-81 2019



Legende

- Projektgebiet
- Oberflächenwasserkörper (WRRL)
- Gewässer
- Entwicklungsmaßnahmen WRRL**
- Bereitstellung von Flächen**
- noch umzusetzen
- umgesetzt
- Entwicklung naturnaher Gewässer**
- noch umzusetzen
- umgesetzt
- Herstellung linearer Durchgängigkeit (punkthaft)**
- noch umzusetzen
- umgesetzt
- Herstellung linearer Durchgängigkeit (linienhaft)**
- noch umzusetzen
- umgesetzt
- Ökologisch verträgliche Abflussregulierung**
- noch umzusetzen
- umgesetzt
- Förderung natürlicher Rückhalt**
- noch umzusetzen
- umgesetzt
- Eingriffsmöglichkeiten in Gewässersohlen aus hydrogeologischer Sicht**
- Eingriff nicht zulässig
- Eingriff nach vereinfachter Prüfung möglich
- Eingriff nach detaillierter Einzelfallprüfung möglich
- Wasserschutzgebiete**
- Trinkwasser**
- Gewinnungsanlage
- Zone I und Zone II
- Zone III, IIIA und IIIB
- Anstrom Grundwasser

Referenzzeitraum:
Auswertung auf Basis von Modellergebnissen für die Grundwassergleichen des Jahres 1976 und der Sohlflächen der Gewässer