

Linkes Schwarzbachdeichsystem (SDS L)

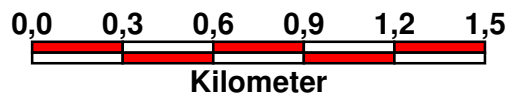
**Legende**

- Waldlage
- Feldlage
- Ortslage
- Deichachse
- Deichkilometerpunkte
- +20 Deichkilometer
- Potenziell überflutetes Gebiet

März 2013  
 © AfB Heppenheim

**Regierungspräsidium Darmstadt**  
 Dezernat Staatlicher Wasserbau  
 Wilhelminenstraße 1-3  
 64283 Darmstadt  
 Tel: (06151) 12-3792  
 Email: staatlicherwasserbau@rpda.hessen.de

**Amt für Bodenmanagement Heppenheim**  
 Kompetenzzentrum Geoinformationsmanagement  
 Odenwaldstraße 6  
 64646 Heppenheim  
 Tel: (06252) 127 - 0  
 Email: gis.afb-heppenheim@hvbh.hessen.de

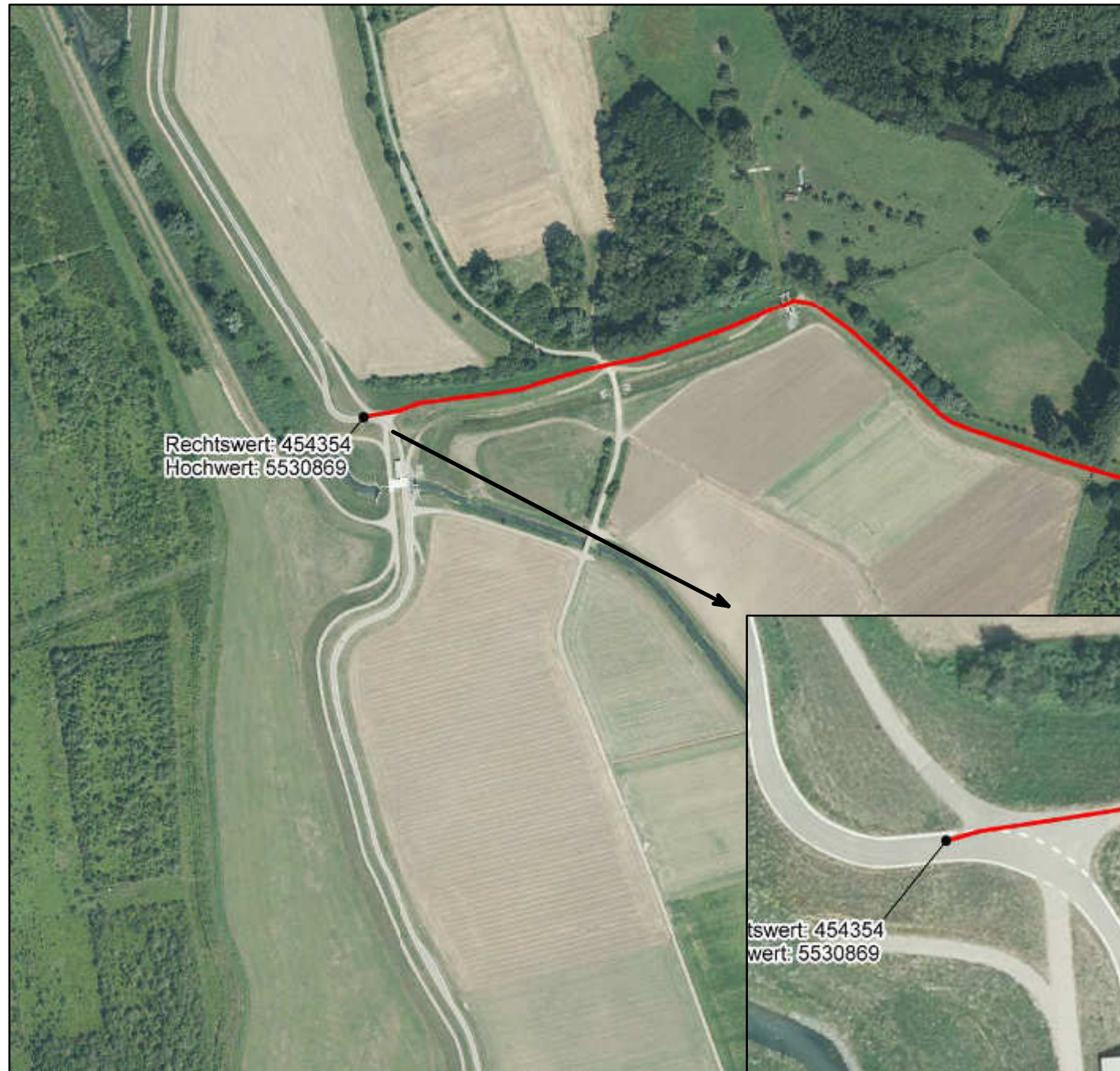


Erstellt vom Kompetenzzentrum Geoinformationsmanagement

Maßstab: 1:25.000



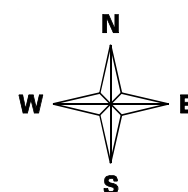
### Anfangspunkt Linkes Schwarzbachdeichsystem (SDS L)



### Endpunkt Linkes Schwarzbachdeichsystem (SDS L)



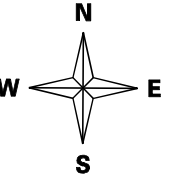
Erstellt vom Kompetenzzentrum Geoinformationsmanagement



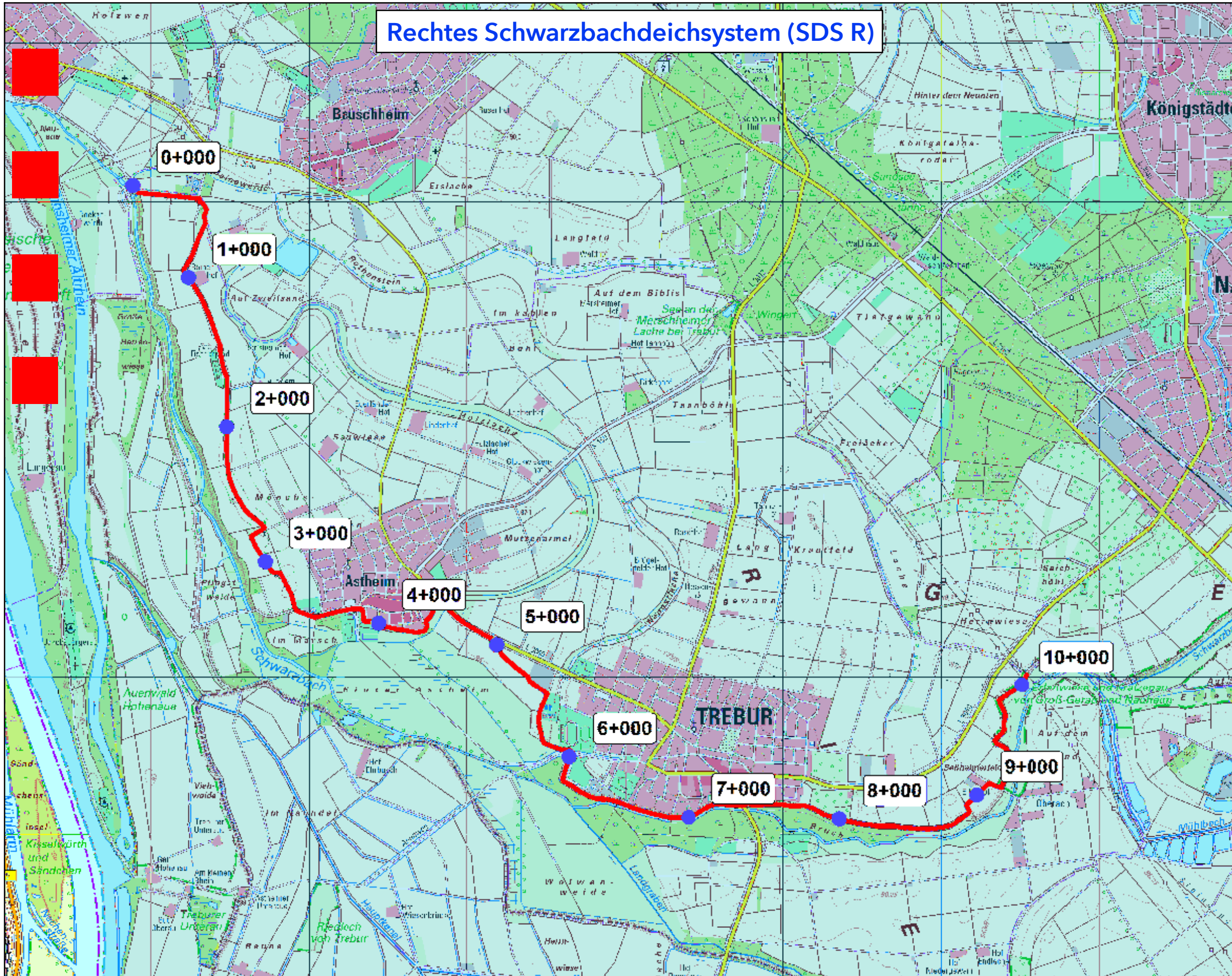
März 2013  
© AfB Heppenheim

**Regierungspräsidium Darmstadt**  
Dezernat Staatlicher Wasserbau  
Wilhelminenstraße 1-3  
64283 Darmstadt  
Email: staatlicherwasserbau@rpda.hessen.de

**Amt für Bodenmanagement Heppenheim**  
Kompetenzzentrum Geoinformationsmanagement  
Odenwaldstraße 6  
64646 Heppenheim  
Email: gis.afb-heppenheim@hvbg.hessen.de



## Rechtes Schwarzbachdeichsystem (SDS R)

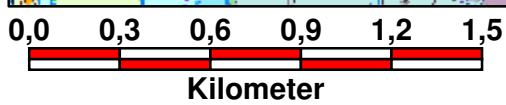


Legende	
<span style="color: green;">■</span>	Waldlage
<span style="color: yellow;">■</span>	Feldlage
<span style="color: pink;">■</span>	Ortslage
<span style="color: red;">—</span>	Deichachse
<span style="color: blue;">●</span>	Deichkilometerpunkte
+20	Deichkilometer
<span style="background-color: lightblue; border: 1px solid blue;">■</span>	Potenziell überflutetes Gebiet

März 2013  
 © AfB Heppenheim

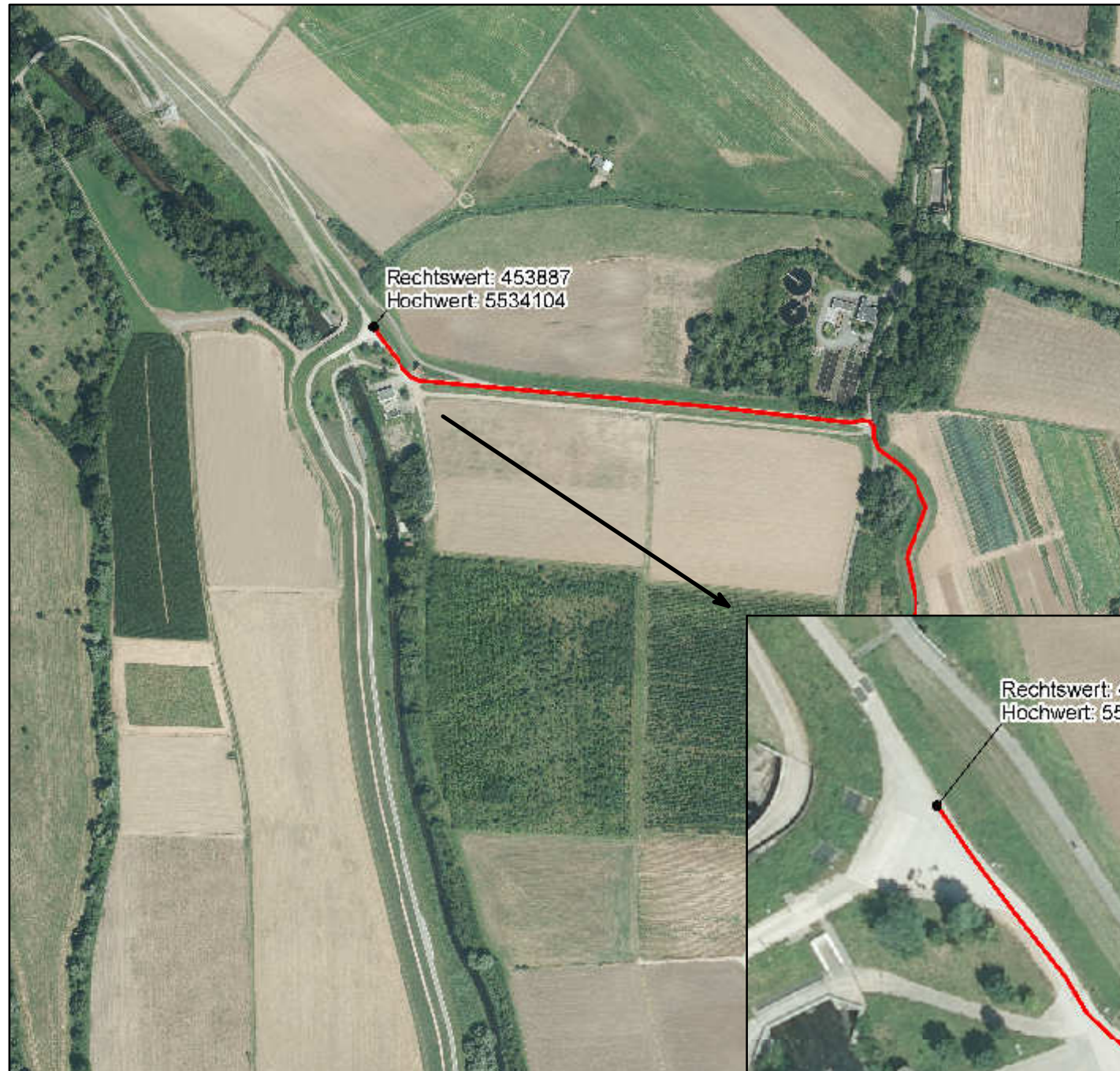
**Regierungspräsidium Darmstadt**  
 Dezernat Staatlicher Wasserbau  
 Wilhelminenstraße 1-3  
 64283 Darmstadt  
 Tel: (06151) 12-3792  
 Email: staatlicherwasserbau@rpd.hessen.de

**Amt für Bodenmanagement Heppenheim**  
 Kompetenzzentrum Geoinformationsmanagement  
 Odenwaldstraße 6  
 64646 Heppenheim  
 Tel: (06252) 127 - 0  
 Email: gis.afb-heppenheim@hvb.hessen.de





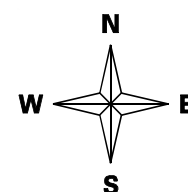
### Anfangspunkt Rechtes Schwarzbachdeichsystem (SDS R)



### Endpunkt Rechtes Schwarzbachdeichsystem (SDS R)



Erstellt vom Kompetenzzentrum Geoinformationsmanagement



März 2013  
© AfB Heppenheim

**Regierungspräsidium Darmstadt**  
Dezernat Staatlicher Wasserbau  
Wilhelminenstraße 1-3  
64283 Darmstadt  
Email: staatlicherwasserbau@rpda.hessen.de

**Amt für Bodenmanagement Heppenheim**  
Kompetenzzentrum Geoinformationsmanagement  
Odenwaldstraße 6  
64646 Heppenheim  
Email: gis.afb-heppenheim@hvbg.hessen.de