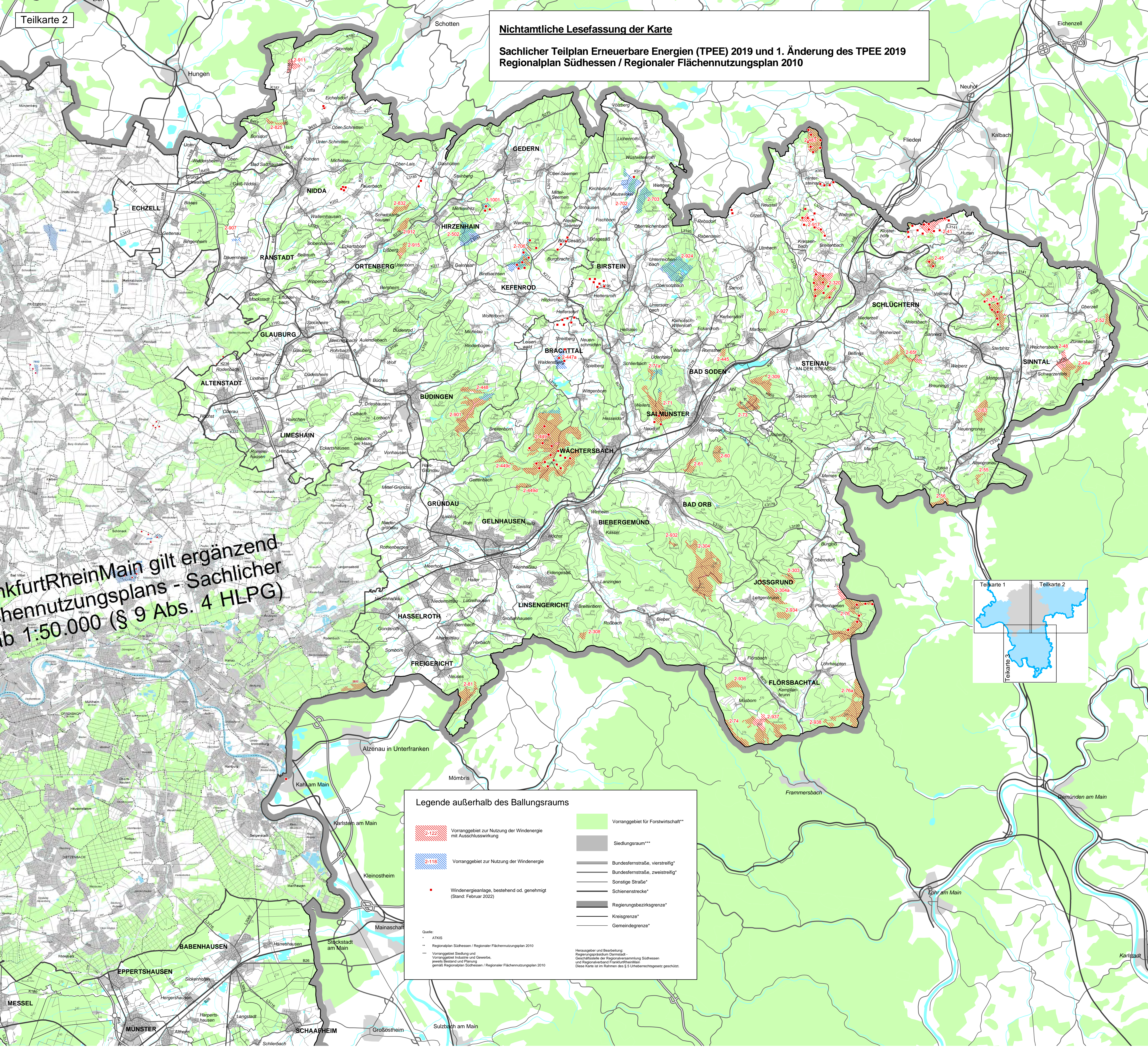
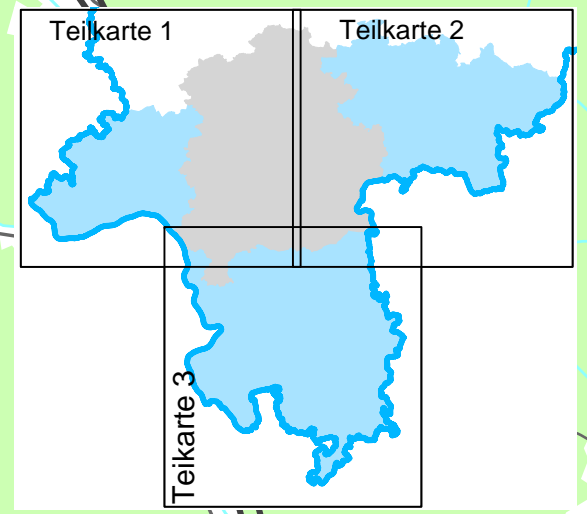


Nichtamtliche Lesefassung der Karte
Sachlicher Teilplan Erneuerbare Energien (TPEE) 2019 und 1. Änderung des TPEE 2019
Regionalplan Südhessen / Regionaler Flächennutzungsplan 2010



Kassel/RheinMain gilt ergänzend
 Flächennutzungsplans - Sachlicher
 Teilplan 1:50.000 (§ 9 Abs. 4 HLPfG)



Legende außerhalb des Ballungsraums

	Vorranggebiet zur Nutzung der Windenergie mit Ausschlusswirkung		Siedlungsraum***
	Vorranggebiet zur Nutzung der Windenergie		Bundesfernstraße, vierstreifig*
	Windenergieanlage, bestehend od. genehmigt (Stand: Februar 2022)		Bundesfernstraße, zweistreifig*
			Sonstige Straße*
			Schienenstrecke*
			Regierungsbezirksgrenze*
			Kreisgrenze*
			Gemeindegrenze*

Quelle:
 * ATKIS
 ** Regionalplan Südhessen / Regionaler Flächennutzungsplan 2010
 *** Vorranggebiet Siedlung und Vorranggebiet Industrie und Gewerbe, jeweils Bestand und Planung gemäß Regionalplan Südhessen / Regionaler Flächennutzungsplan 2010

Herausgeber und Bearbeitung:
 Regierungspräsidium Kassel - Geschäftsstelle der Regionalversammlung Südhessen und Regionalverband Frankfurt/RheinMain
 Diese Karte ist im Rahmen des § 5 Urheberrechtsgesetz geschützt.