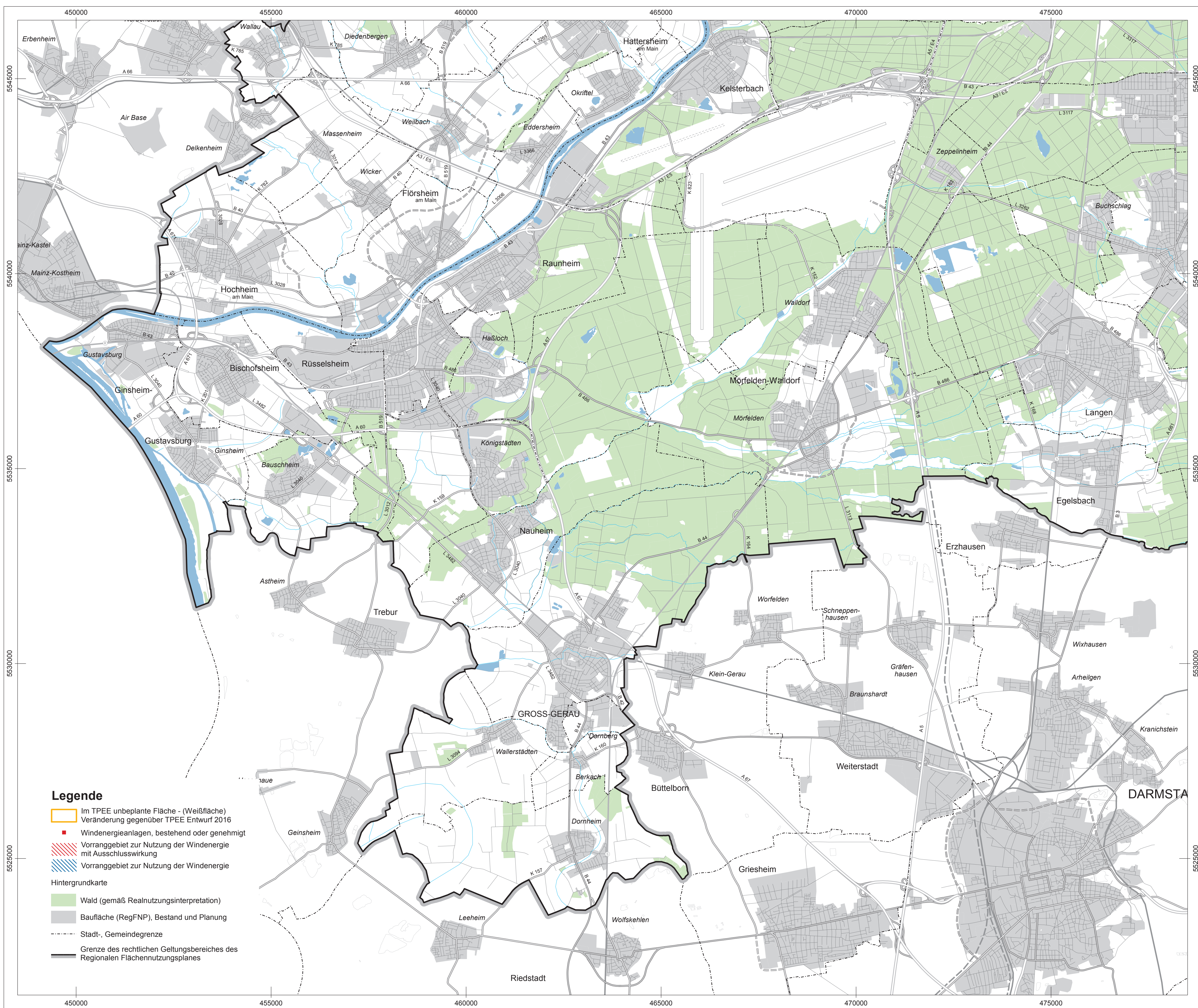


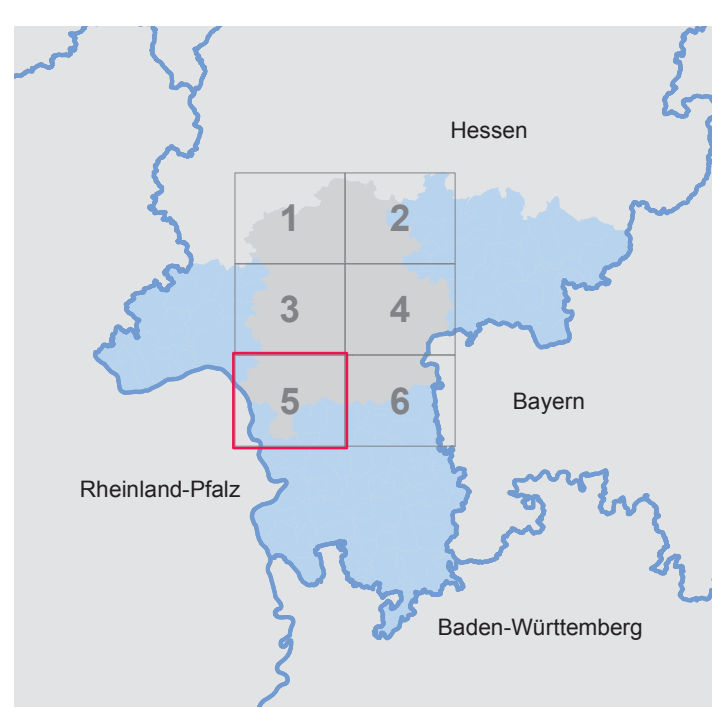
Sachlicher Teilplan Erneuerbare Energien (TPEE) 2019

Regionalplan Südhessen/Regionaler Flächennutzungsplan 2010

Beschluss zur Vorlage zur Genehmigung, Juni 2019



- Legende**
- Im TPEE unbeplante Fläche - (Weißfläche) Veränderung gegenüber TPEE Entwurf 2016
 - Windenergieanlagen, bestehend oder genehmigt
 - Vorranggebiet zur Nutzung der Windenergie mit Ausschusswirkung
 - Vorranggebiet zur Nutzung der Windenergie
- Hintergrundkarte
- Wald (gemäß Realnutzungsinterpretation)
 - Baufläche (RegFNP), Bestand und Planung
 - Stadt-, Gemeindegrenze
 - Grenze des rechtlichen Geltungsbereiches des Regionalen Flächennutzungsplanes



Datengrundlagen:
 - Regionaler Flächennutzungsplan (RegFNP) 2010, Planstand 31.12.2017, Regionalverband FrankfurtRheinMain
 - Realnutzungsinterpretation 2017, Regionalverband FrankfurtRheinMain.
 - ATKIS®-Basis-DLM, 2005, Hessisches Landesamt für Bodenmanagement und Geoinformation.

Das übrige Gebiet des Regierungsbezirkes Darmstadt gibt nicht den aktuellen Planungsstand wieder.

Die Koordinatenangaben im Kartenrahmen beziehen sich auf die UTM-Zone 32 N.

Diese Karte ist im Rahmen des § 5 Urheberrechtsgesetz geschützt. Ausschließlich das im Regionalverband zur Einsichtnahme bereitgehaltene Kartensexemplar ist rechtsverbindlich.
 Es gilt für Dritte ein Änderungsverbot und das Gebot der Quellenangabe.



Sachlicher Teilplan Erneuerbare Energien (TPEE) 2019
 Regionalplan Südhessen/Regionaler Flächennutzungsplan 2010
 Beschluss zur Vorlage zur Genehmigung, Juni 2019
 Blatt 5
 Maßstab 1:50.000

