

**Sachlicher Teilplan Erneuerbare Energien (TPEE) 2019  
Regionalplan Südhessen / Regionaler Flächennutzungsplan 2010**

**Beschluss zur Vorlage zur Genehmigung, Juni 2019**

Maßstab 1 : 100 000  
0 5 10  
Kilometer



Regionalverband  
FrankfurtRheinMain

**Legende außerhalb des Ballungsraums**

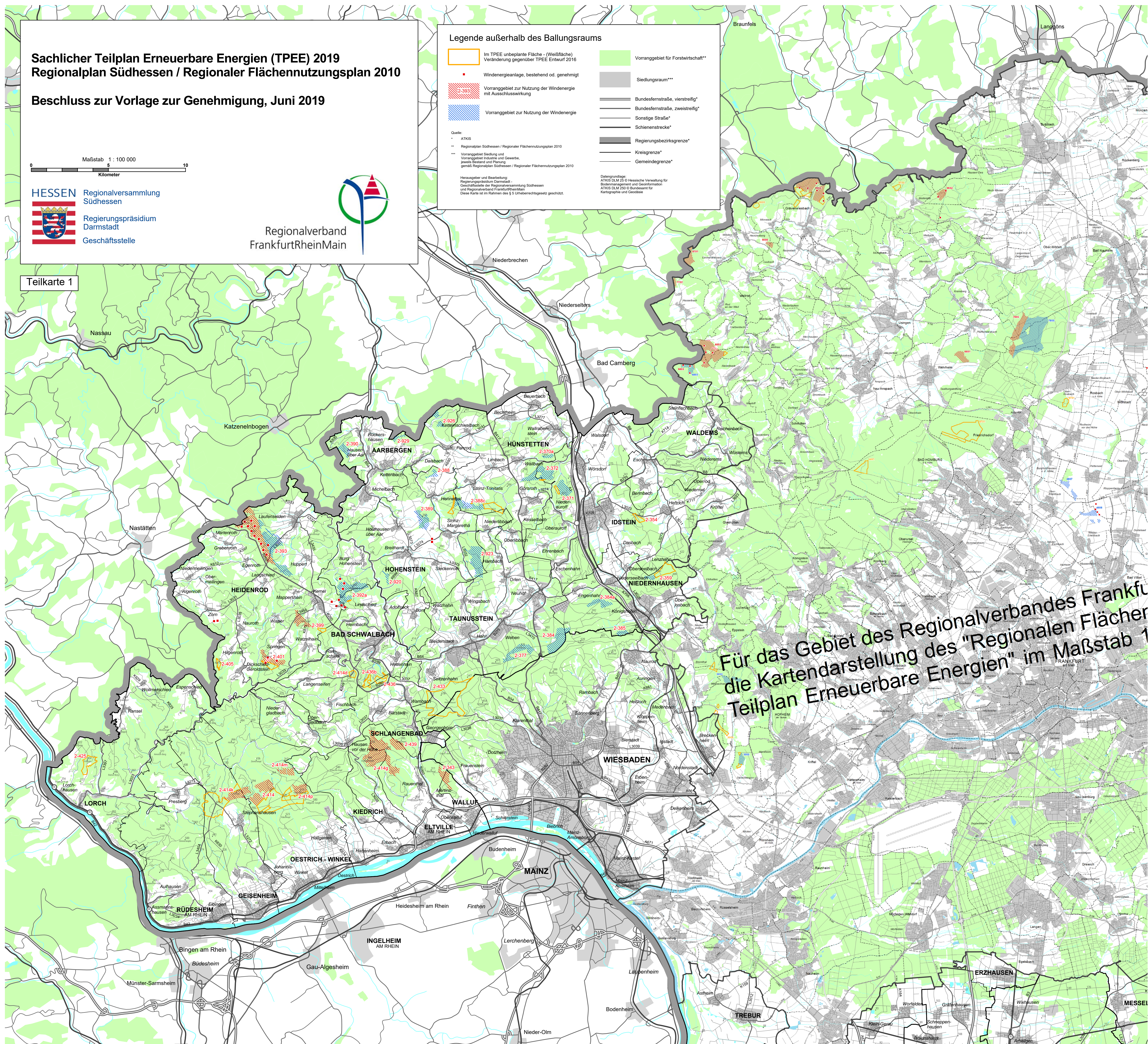
- Im TPEE un geplante Fläche - (Weißfläche)  
Veränderung gegenüber TPEE Entwurf 2016
- Vorranggebiet für Forstwirtschaft\*\*
- Siedlungsraum\*\*\*
- Windenergieanlage, bestehend od. genehmigt
- Vorranggebiet zur Nutzung der Windenergie mit Ausschlusswirkung
- Vorranggebiet zur Nutzung der Windenergie
- Bundesfernstraße, vierstreifig
- Bundesfernstraße, zweistreifig
- Sonstige Straße\*
- Schienenstrecke\*
- Regierungsgrenze\*
- Kreisgrenze\*
- Gemeindegrenze\*

Quelle:  
\* ATKIS  
\*\* Regionalplan Südhessen / Regionaler Flächennutzungsplan 2010  
\*\*\* Vorranggebiet Siedlung und Vorranggebiet Industrie und Gewerbe, jeweils Bestand und Planung gemäß Regionalplan Südhessen / Regionaler Flächennutzungsplan 2010

Herstellung und Bearbeitung:  
Regionalverband Darmstadt,  
Geschäftsstelle der Regionalversammlung Südhessen  
und Regionalverband FrankfurtRheinMain  
Diese Karte ist im Rahmen des § 5 Urheberrechtsgesetz geschützt.

Datengrundlage:  
ATKIS DLM 25 © Hessische Verwaltung für  
Bodenmanagement und Geoinformation  
ATKIS DLM 250 © Bundesamt für  
Kartographie und Geodäsie

Teilkarte 1



Für das Gebiet des Regionalverbandes Frankfurt  
die Kartendarstellung des "Regionalen Flächen  
Teilplan Erneuerbare Energien" im Maßstab 1