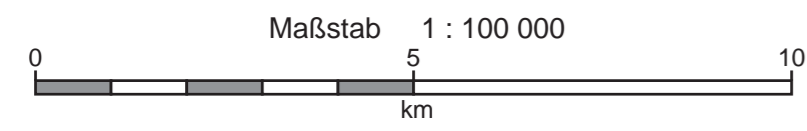


Regionalplan Südhessen / Regionaler Flächennutzungsplan 2010

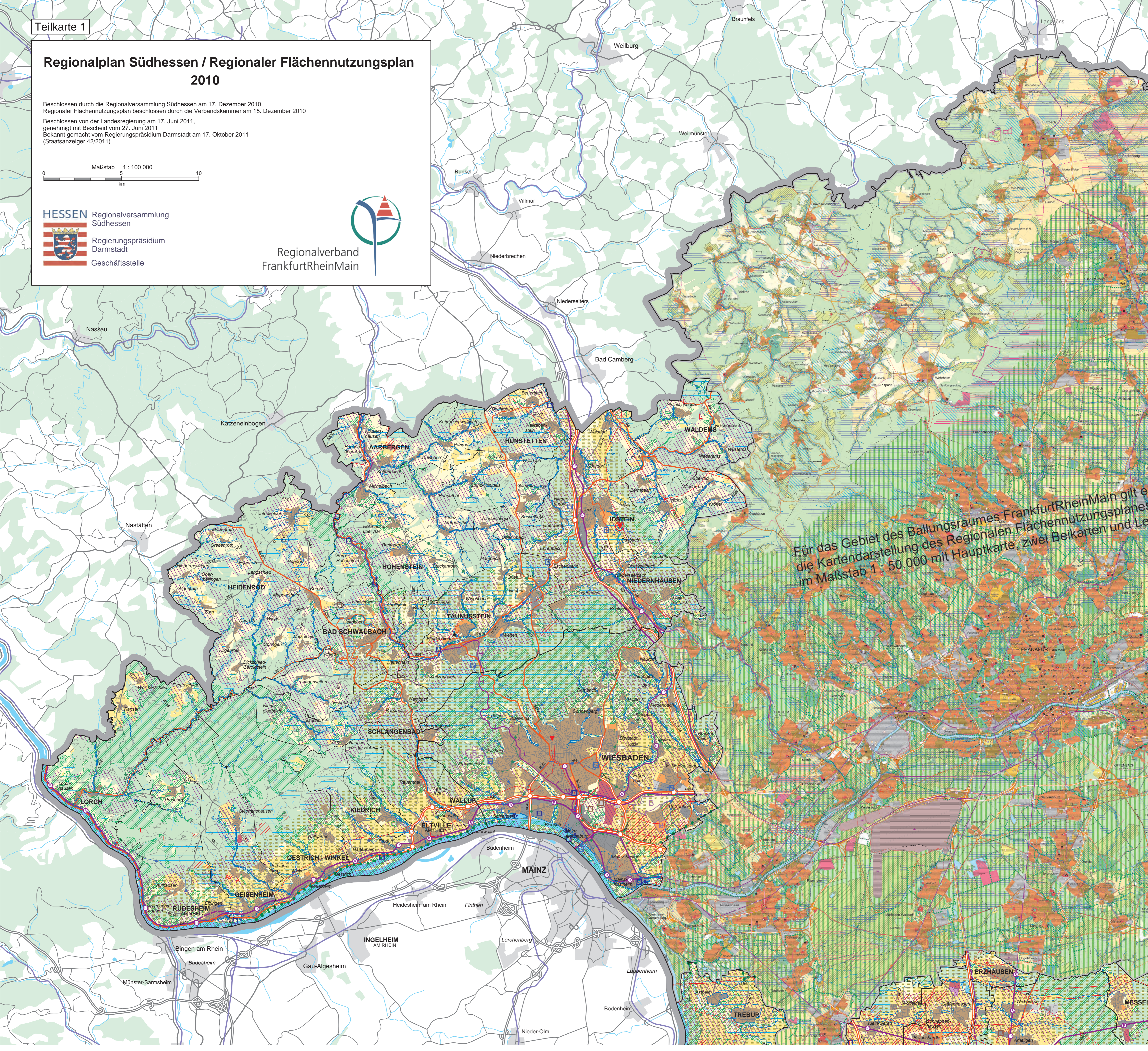
Beschlossen durch die Regionalversammlung Südhessen am 17. Dezember 2010
Regionaler Flächennutzungsplan beschlossen durch die Verbandskammer am 15. Dezember 2010
Beschl. von der Landesregierung am 17. Juni 2011,
genehmigt mit Bescheid vom 27. Juni 2011
Bekannt gemacht vom Regierungspräsidium Darmstadt am 17. Oktober 2011
(Staatsanzeiger 42/2011)



HESSEN Regionalversammlung Südhessen
Regierungspräsidium Darmstadt
Geschäftsstelle



Regionalverband FrankfurtRheinMain



Für das Gebiet des Ballungsraumes FrankfurtRheinMain gilt eine Kartendarstellung des Regionalen Flächennutzungsplanes im Maßstab 1 : 50.000 mit Hauptkarte, zwei Beikarten und Le...