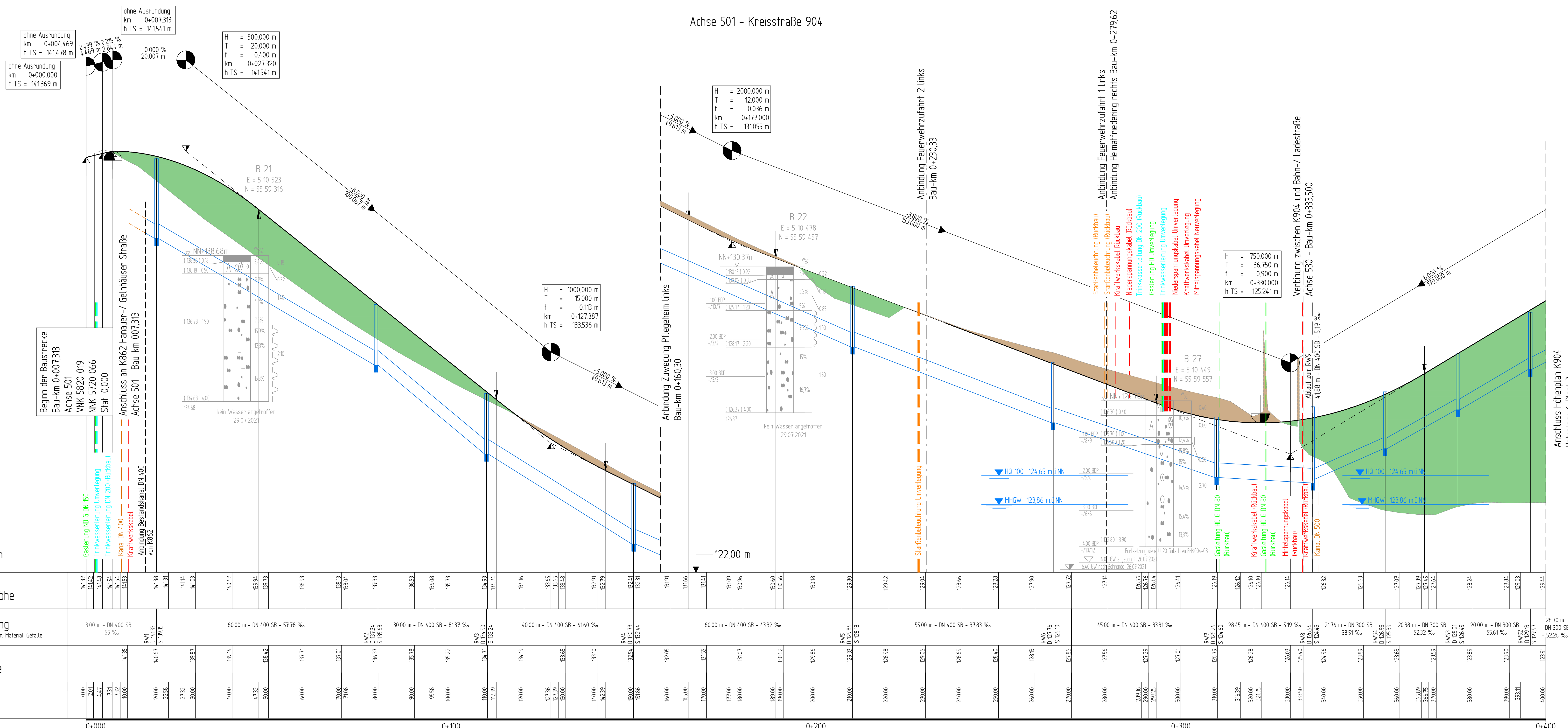
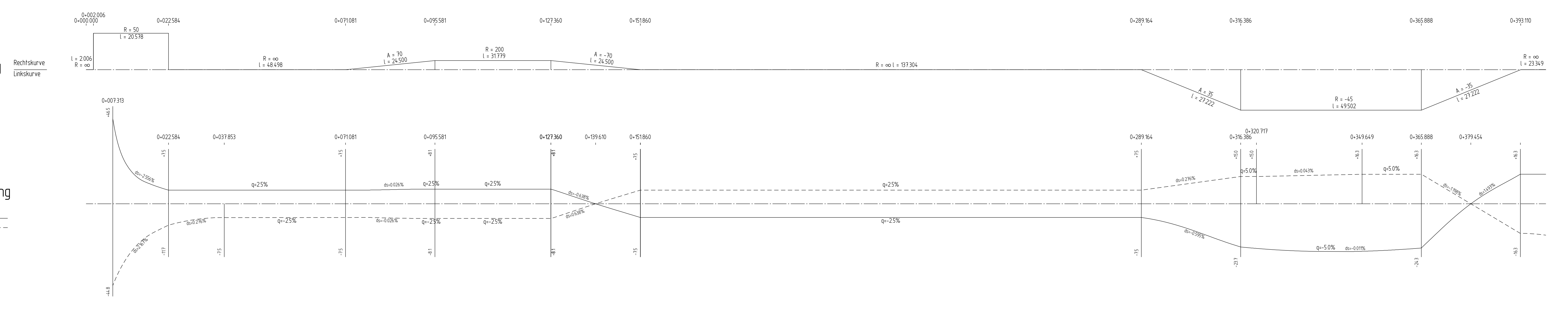


Achse 501 - Kreisstraße 904



Station	Geländehöhe	Entwässerung	Gradientenhöhe
0+000	141.37	300 m - DN 400 SB - 65 %	141.37
0+100	141.35	6000 m - DN 400 SB - 57.78 %	141.35
0+200	141.32	3000 m - DN 400 SB - 81.37 %	141.32
0+300	141.28	4000 m - DN 400 SB - 61.60 %	141.28
0+400	141.24	6000 m - DN 400 SB - 43.32 %	141.24
0+500	141.18	5500 m - DN 400 SB - 37.83 %	141.18
0+600	141.10	4500 m - DN 400 SB - 33.31 %	141.10
0+700	141.00	2845 m - DN 400 SB - 5.79 %	141.00
0+800	140.90	2176 m - DN 300 SB - 5.19 %	140.90
0+900	140.80	2038 m - DN 300 SB - 5.22 %	140.80
0+1000	140.70	2000 m - DN 300 SB - 5.61 %	140.70
0+1100	140.60	2870 m - DN 300 SB - 5.26 %	140.60



ZEICHENERKLÄRUNG

- Hochpunkt
- Tiefpunkt
- Ausrundungsbeginn Wanne / Ausrundungsende Kuppe
- Damm
- Einschnitt
- Brechpunkt
- Neigungsbrechpunkt mit Angabe von: Ausrundungshalbmesser, Tangentlänge, Stüchhöhe, Bau-km, Höhe Tangentenschnittpunkt
- Längsneigung und Abstand zum nächsten Neigungsbrechpunkt
- Schacht mitte

Nr.	Art der Änderung	Datum	Zeichen

Battenberg & Koch GbR | Planungs- und Bauleitungsbüro
 W. und S. Battenberg, T. Brechtel | VERKEHRSS-, TIEF- UND WASSERBAU
 Neumarkt 11 | 36251 Bad Hersfeld
 Tel. 06421/7964810 | Fax 06421/7964819

Hessen Mobil | Straßen- und Verkehrsmanagement
 HESSEN

FESTSTELLUNGSENTWURF

K 904
 Höhenplan K904 Achse 501
 Maßstab 1: 500/50
 Bahnübergangsbeseitigung in Gelnhausen/Hailer - Meerholz
 von Bau-km 0+007.313 bis Bau-km 0+875.000
 Aufgestellt: Gelnhausen, den 25.04.2023
 Hessen Mobil - Fachdezernat Planung Mittelhessen-
 i.A. **Wolff**
 Fachdezernatsleitung