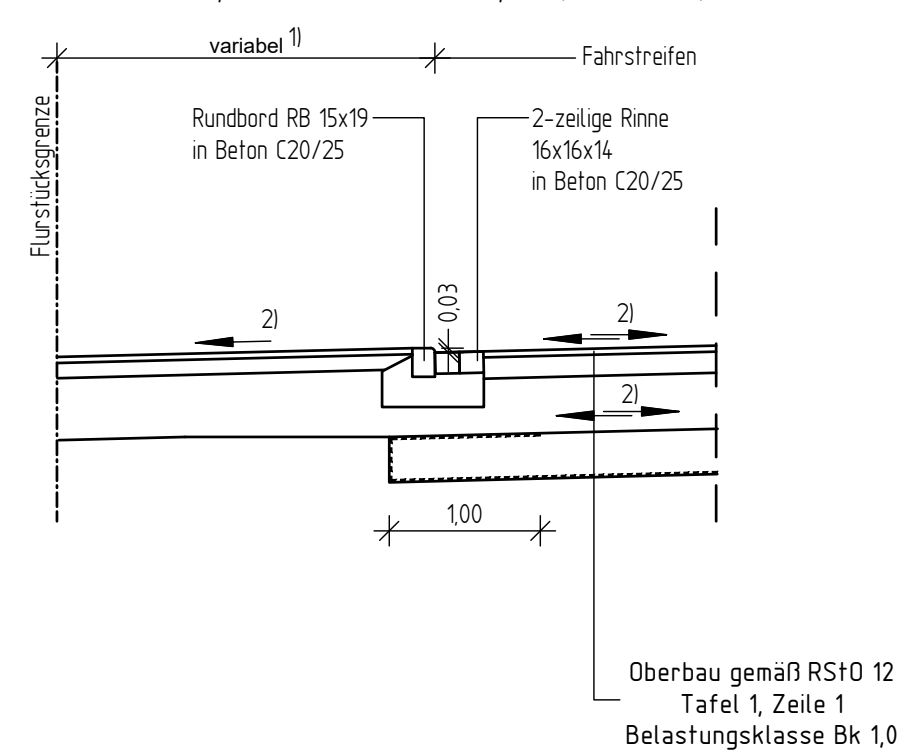


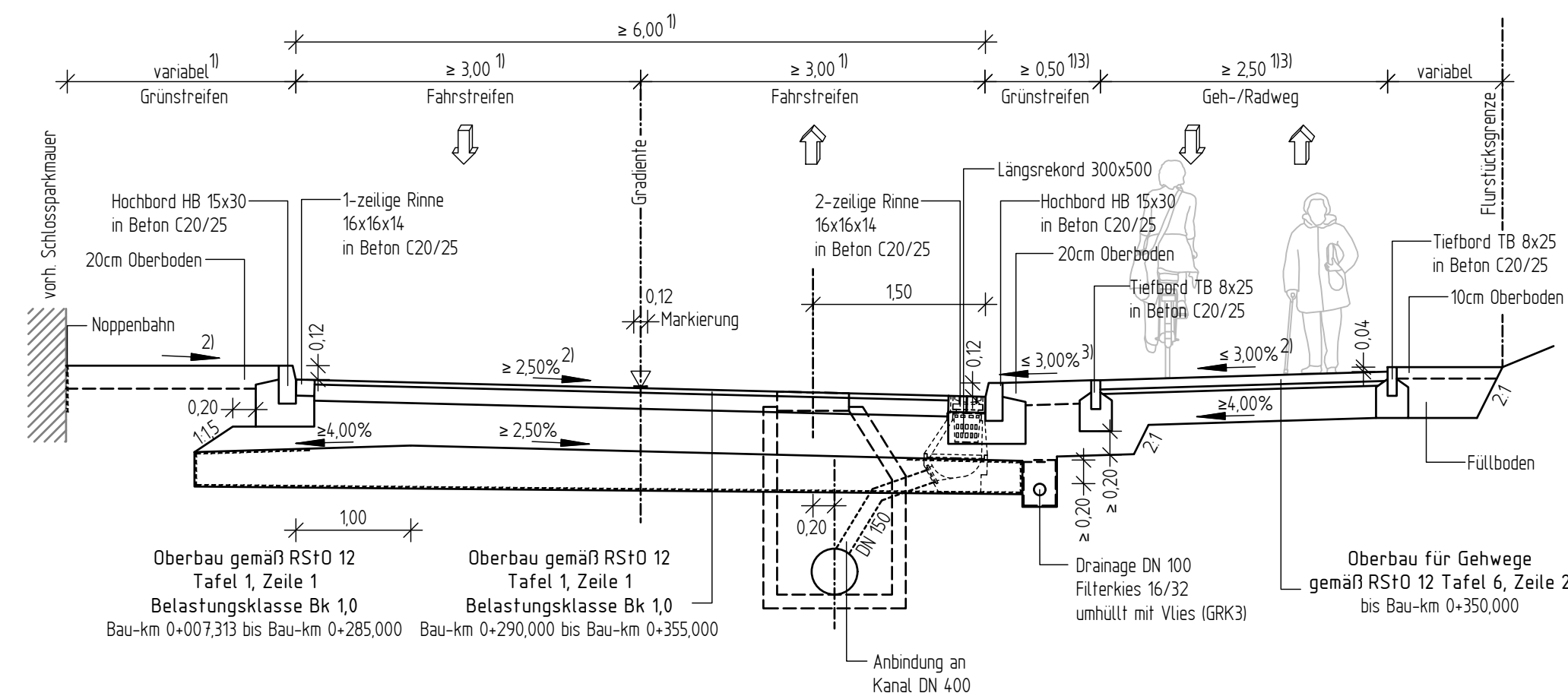
**Detail Anbindung Zufahrten
K904 Liebloser Straße**

von Bau-km 0+154,851 bis Bau-km 0+165,684 (Flurst. 72/2) - Pflegeheim
von Bau-km 0+224,094 bis Bau-km 0+236,594 (Flurst. 4/4) - FW 2
von Bau-km 0+266,982 bis Bau-km 0+290,805 (Flurst. 4/4) - FW 1



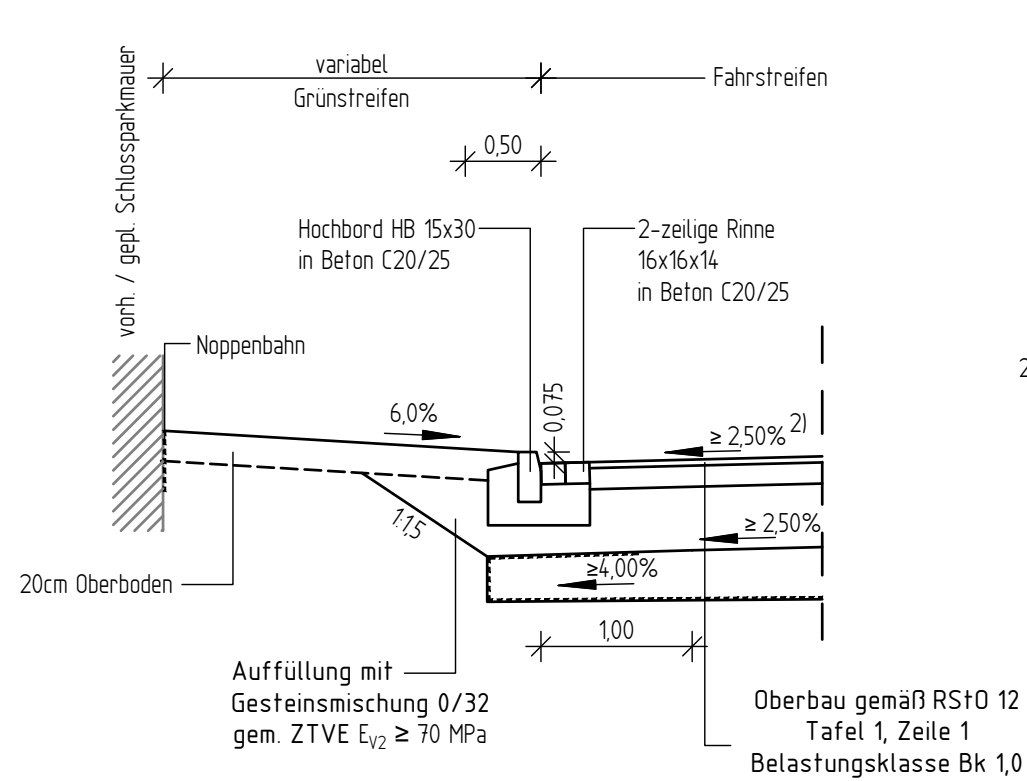
**Straßenquerschnitt K 904
Liebloser Straße**

von Bau-km 0+007,313 bis Bau-km 0+355,000 (Achse 501)



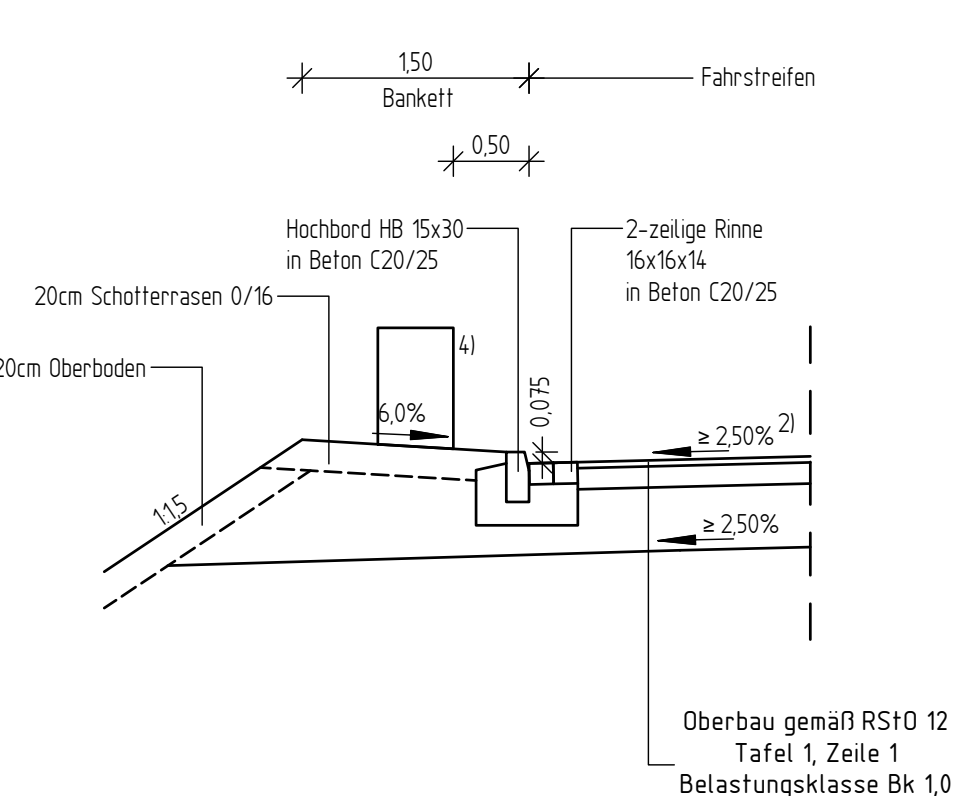
Detail Grünstreifen links K904

von Bau-km 0+260,000 bis Bau-km 0+310,000



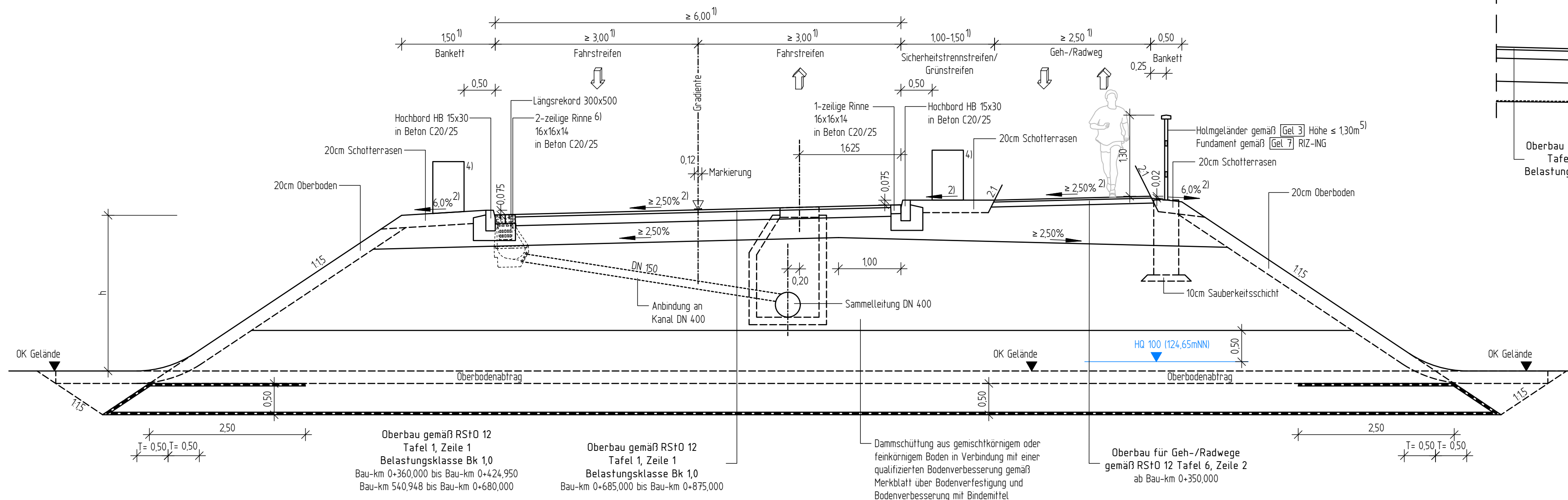
Detail Bankett links K904

von Bau-km 0+310,000 bis Bau-km 0+365,000



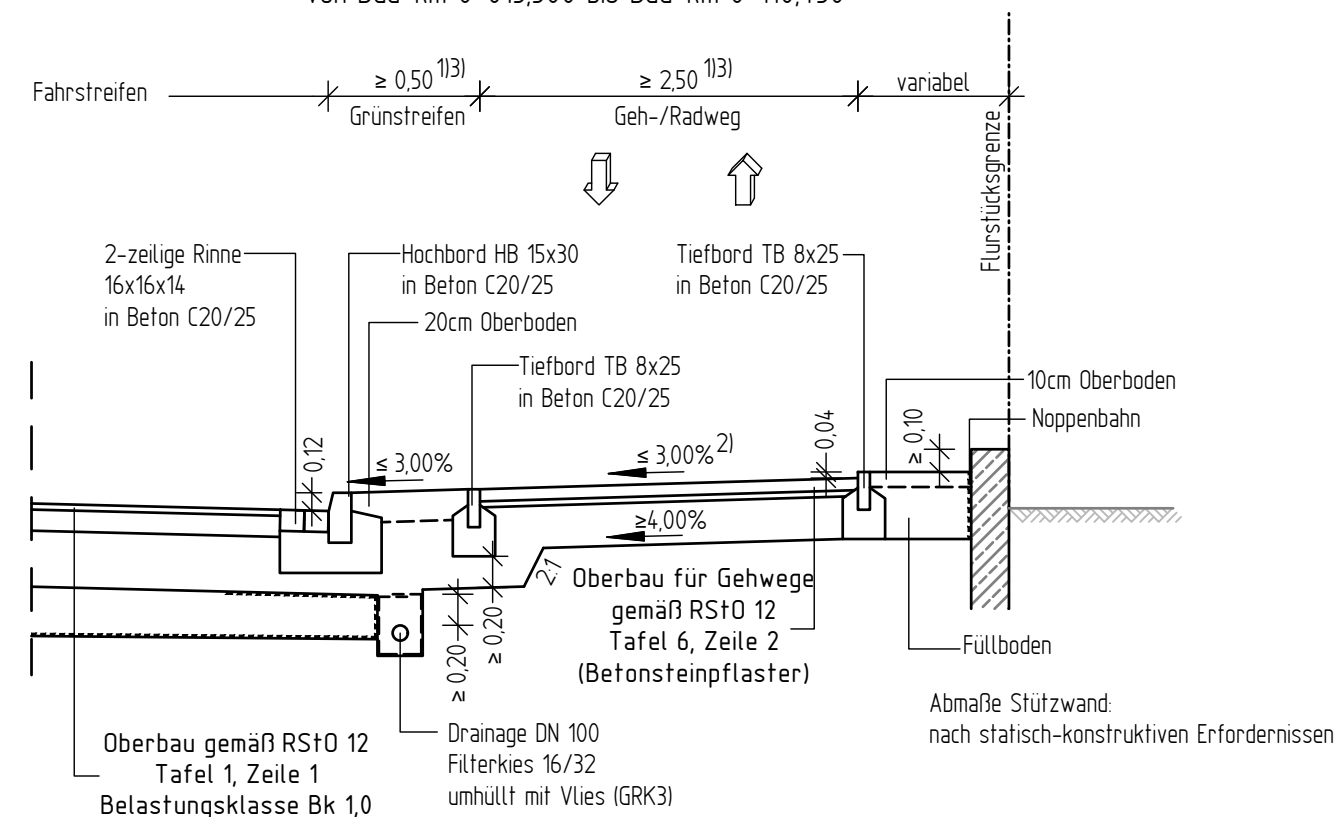
Straßenquerschnitt K 904- Liebloser Straße

von Bau-km 0+360,000 bis Bau-km 0+424,950 (Achse 501)
von Bau-km 0+540,948 bis Bau-km 0+875,000 (Achse 501)



**Detail Stützwand rechts (Achse 500)
K904 Liebloser Straße**

von Bau-km 0+015,500 bis Bau-km 0+110,450



- 1) Breite siehe Lageplan
- 2) Querneigung siehe Lageplan
- 3) Bau-km 0+007,313 bis Bau-km 0+071,180
- 4) Fahrgeschwindigkeitssystem nach RPS 2009
- 5) Geländeanordnung Bau-km 0+350,000 bis 0+394,653, Bau-km 0+546,220 - 728,000
- 6) Rinnenausbildung bis Bau-km 0+424,950

Dammaufbau K904 gemäß Bodengutachten ab Bau-km 0+335,000

Dammhöhe $= 150\text{m}$ Basisschüttung nach Oberbodenabrtrag mit 50cm aus wasserunempfindlichem, steinigem, gebrochenem, verwitterungsbeständigem Material der abgestuften Körnung 0/200 - 0/250 mit einem Feinkornanteil $\le 0,063\text{mm}$ von max 5Ma% Geotextil (GRKS) quer zur Fahrbahn, Überlappung $\ge 0,50\text{m}$ weitere Dammaufbau mit o.g. Material bis 0,50m über HQ 100 (124,65 mNN)

Dammhöhe $= 150\text{m}$ Bodenaustausch mittels vorgenanntem Material auf Geotextil (GRKS), sodass ein tragfähiger Gesamtaufbau von min. 150cm entsteht

Nach Erreichen der Dammschülthöhe von 150m, ist nach jedem weiteren Meter Dammaufbau eine Schüttpause von 3 Wochen einzuhalten

| Nr. | Art der Änderung | Datum | Zeichen |
|-----|------------------|-------|---------|
| | | | |

| | | | |
|--|--|---|-------------|
| Entwurfsbearbeitung Battenberg & Koch GbR W. und S. Battenberg, T. Brechtel Tel. 06621/7964810 Fax. 06621/7964819 | Planungs- und Bauleitungsbüro VERKEHRS-, TIEF- UND WASSERBAU Neumarkt 11 36251 Bad Hersfeld | Datum | Zeichen |
| | | bearbeitet: 11/2022 | Künzel |
| | | gezeichnet: 11/2022 | Menzel |
| | | 04/2023 | gez. Zander |
| | | Rev.-Nummer: 0704017 / 3 / 14 2 / 2 / A | |

| | | |
|---|-------------|---------|
| Straßen- und Verkehrsmanagement | Datum | Zeichen |
| | bearbeitet: | |
| | gezeichnet: | |
| | geprüft: | |

FESTSTELLUNGSENTWURF

| | |
|--|------------------------------------|
| Straße: K 904 | Unterlage / Blatt-Nr.: 14.2 / 2 |
| K 904 zw. NK 5820 019 u. NK 5720 066 Stat. 0,000 - 0,655 K 862 zw. NK 5820 044 u. NK 5820 019 Stat. 0,887 - 0,986 und zw. NK 5820 019 u. NK 5820 064 Stat. 0,000 - 0,035 | Straßenquerschnitt K904 |
| Hessen ID: 25434 | Maßstab: 1:50 |

**K 904
Bahnübergangsbeseitigung in Gelhausen/Hailer - Meerholz**

von Bau-km 0+007,313 bis Bau-km 0+875,000

| | |
|--|--|
| Aufgestellt: Gelhausen, den 25.04.2023 Hessen Mobil - Fachdezernat Planung Mittelhessen- | |
| | |
| | |
| | |